

OBSERVATOIRE DU GRAND CHANTIER LYON-TURIN

DONNÉES CLÉS



FÉVRIER 2020

Une initiative portée
et mise en œuvre par



DONNÉES CLÉS



INTRODUCTION

Pilotée par l'État, la Région Auvergne-Rhône-Alpes et le Département de la Savoie, **la démarche Grand Chantier Lyon-Turin** vise à préparer l'arrivée des chantiers, accompagner leur déroulement et valoriser les opportunités offertes pour les territoires et leur développement.

Dans ce cadre, l'**Observatoire**, conçu pour le Grand Chantier Lyon-Turin, est mis en oeuvre sur les équipements majeurs de la section transfrontalière du Lyon-Turin. Ainsi, il est expérimenté sur la **galerie de Saint-Martin-La Porte (chantier SMP4)** depuis le début des travaux en 2015 et mis en place en 2019 sur la **tranchée couverte de Saint-Julien-Mondenis**.

Véritable outil de suivi des chantiers et de leurs effets sur les territoires, l'objectif de l'Observatoire est de favoriser les bonnes conditions de réalisation des travaux, de mesurer l'implication du tissu économique local et régional et d'anticiper les impacts générés par les chantiers en adaptant les mesures et les politiques d'accompagnement des territoires.

L'Observatoire repose sur une sélection d'indicateurs, dont certains relèvent directement d'un volet chantier (emploi-formation, mobilisation du tissu économique local, hébergement du personnel,...) et d'autres d'un volet territoire, en apportant un éclairage sur les évolutions territoriales liées au chantier.

Ce douzième numéro de « **Données clés** » présente :

- les emplois totaux des chantiers TELT et SNCF Réseau ainsi qu'un focus sur les caractéristiques des emplois des chantiers SMP4 et Tranchée couverte au 31/12/2019,
- les chantiers confiés à SNCF Réseau pour le raccordement de la future ligne au réseau ferroviaire existant.

SOMMAIRE

I.

PANORAMA DES EMPLOIS DES CHANTIERS TELT ET SNCF RÉSEAU

- 1 VISION GLOBALE DES EMPLOIS EN DÉCEMBRE 2019 4
 - 2 LES EMPLOIS PRÉVISIONNELS JUSQU'À MI-2021 5
-

II.

FOCUS SUR LES CHANTIERS SMP4 ET TRANCHÉE COUVERTE

- 1 317 EMPLOIS SUR LE CHANTIER SMP4 EN DÉCEMBRE 2019 6
 - 2 LES EMPLOIS DE MAURIENNAIS PASSENT DE 31% À 45% EN 4 ANS 7
 - 3 50 EMPLOIS SUR LE CHANTIER DE LA TRANCHÉE COUVERTE EN
DÉCEMBRE 2019 8
 - 4 28% DES EMPLOIS DE LA TRANCHÉE COUVERTE ISSUS DE LA
SAVOIE 9
-

III.

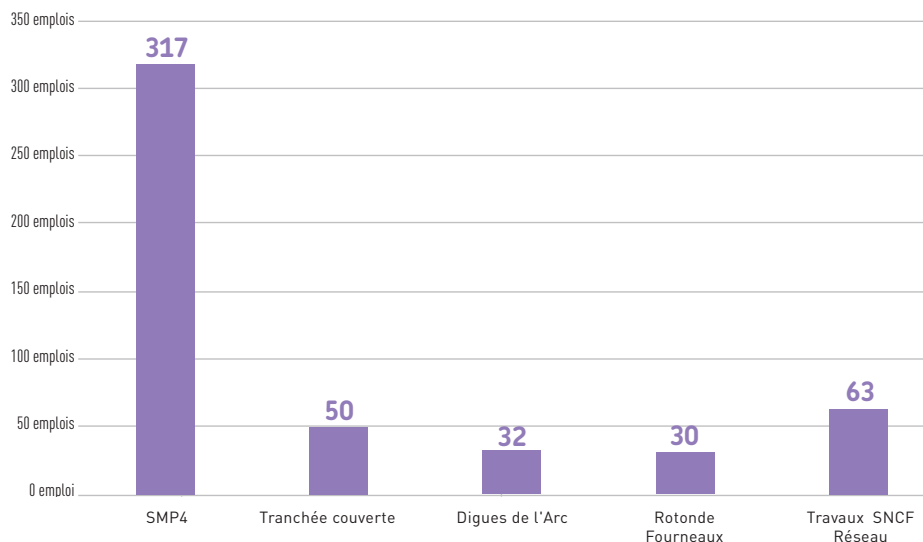
LES TRAVAUX D'INTERCONNEXION FERROVIAIRE DE ST-JEAN DE MAURIENNE

- 1 LES CHANTIERS TERMINÉS EN DÉCEMBRE 2019 10
 - 2 LES CHANTIERS EN COURS DE RÉALISATION EN DÉCEMBRE 2019 10
 - 3 LES PROCHAINS CHANTIERS 11
-

1. PANORAMA DES EMPLOIS DES CHANTIERS TELT ET SNCF RÉSEAU

1 VISION GLOBALE DES EMPLOIS EN DÉCEMBRE 2019

Répartition par chantier des emplois directs*



* présents sur les sites des chantiers

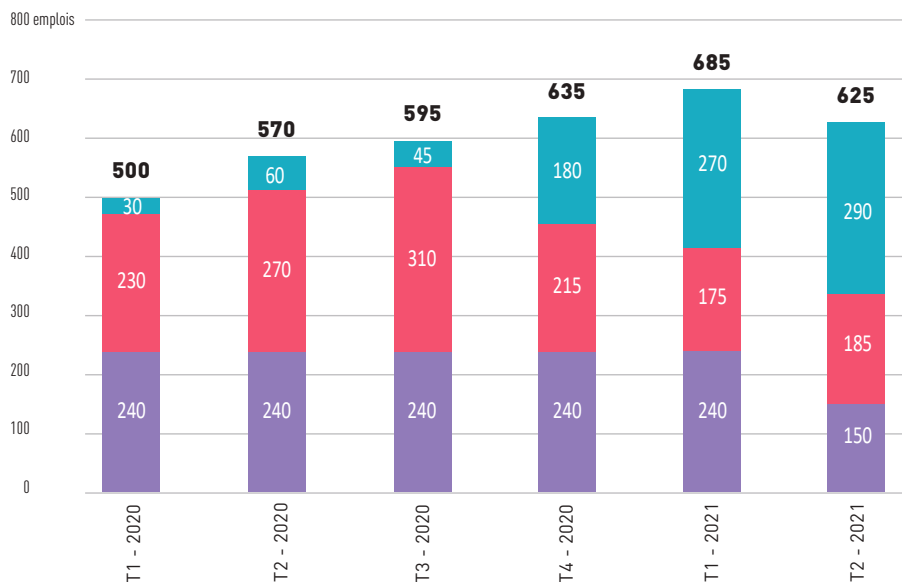
Sources : groupement d'entreprises SMP4, Tranchée Couverte et Dignes de l'Arc - Données au 31/12/2019
TELT (Rotonde) et SNCF Réseau - Données du 4^{ème} trimestre 2019



500 emplois directs en décembre 2019
dont **64%** sur le chantier SMP4.

2 LES EMPLOIS PRÉVISIONNELS JUSQU'À MI-2021

Prévision trimestrielle des emplois directs des chantiers TELT et SNCF Réseau



- Rotonde de Fourneaux et puits de ventilation d'Avrieux à partir de l'été 2020
- Tranchée couverte, digues de l'Arc, chantiers SNCF Réseau (Bassin de Saint-Jean-de-Maurienne)
- SMP4

Source : TELT - Février 2020



685 emplois directs au 1^{er} trimestre 2021
dont **39%** sur le chantier des Puits d'Avrieux.

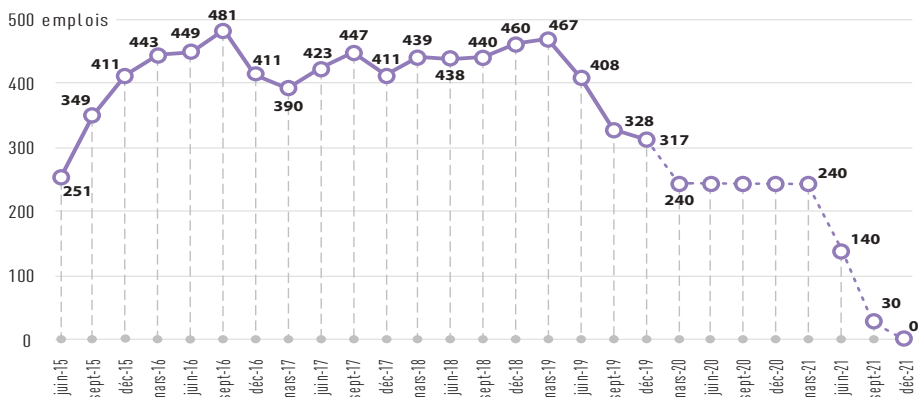
II.

FOCUS SUR LES CHANTIERS

SMP4 ET TRANCHÉE COUVERTE

1 317 EMPLOIS SUR LE CHANTIER SMP4 EN DÉC. 2019

- Évolution constatée au 31/12/2019 des emplois du chantier SMP4 (groupement d'entreprises*, intérim et principaux sous-traitants)
- Evolution prévisionnelle des emplois (groupement, intérim et principaux sous-traitants) prévue par le groupement d'entreprises* en septembre 2019



Source : groupement SMP4 - Agate

* Le groupement d'entreprises est composé de Spie batignolles génie civil (mandataire), Eiffage Génie Civil, Ghella Spa, CMC Di Ravenna et Cogeis Spa

Les emplois du chantier SMP4 sont en diminution depuis la fin de l'activité de production de l'usine à voussoirs en mai 2019. Cette baisse des effectifs se poursuit avec le démontage progressif du tunnelier jusqu'en décembre 2019. La fin de l'excavation en mode traditionnel est prévue au cours du 1^{er} semestre 2021.



Structure des emplois

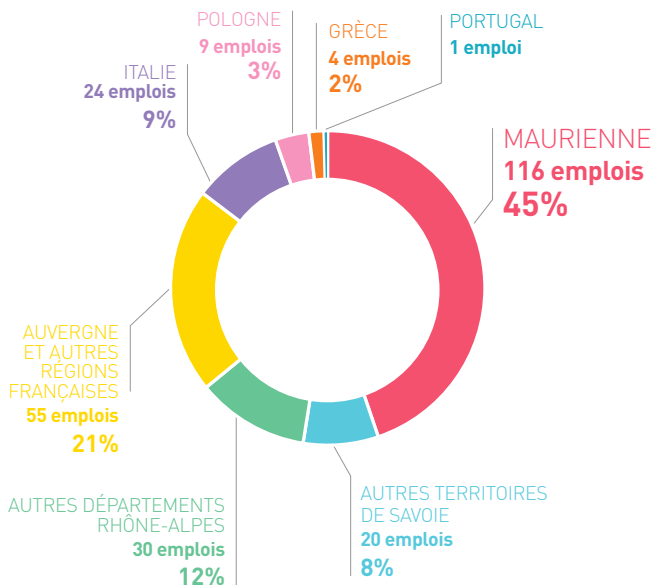
(au 31 décembre 2019)

* En équivalent temps plein (ETP). Des emplois issus des principales entreprises sous-traitantes qui travaillent sur le site du chantier et participent à l'ouvrage final.

2 LES EMPLOIS DE MAURIENNAIS PASSENT DE 31 % À 45 % EN 4 ANS

Répartition des 259 emplois du groupement et de l'intérim par origine géographique*

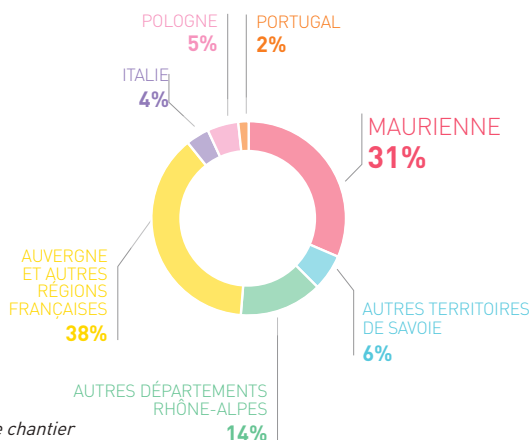
(au 31 décembre 2019)



Source : groupement SMP4 - Agate

Origine géographique* des 232 emplois du groupement et de l'intérim

(au 30 juin 2015)



* Origine géographique avant la prise de poste sur le chantier

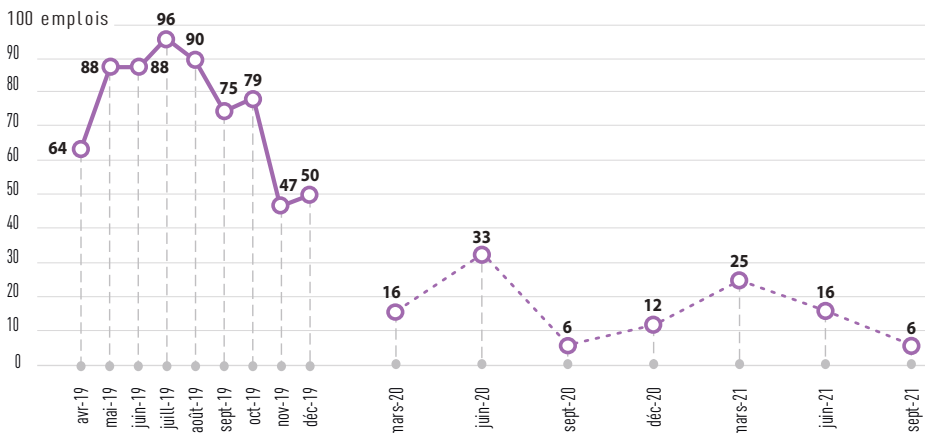
➔ 65 % des emplois issus de **Rhône-Alpes** en décembre 2019 (51 % en juin 2015).



3

50 EMPLOIS SUR LE CHANTIER DE LA TRANCHÉE COUVERTE EN DÉCEMBRE 2019

- Évolution constatée au 31/12/2019 des emplois du chantier de la tranchée couverte (groupement d'entreprises*, intérim et sous-traitants)
- Evolution prévisionnelle des emplois du chantier de la tranchée couverte (groupement d'entreprises*, intérim hors sous-traitants)



Source : chantier tranchée couverte Bouygues TP - Agate

* Le groupement d'entreprises est composé de Bouygues TP Région France (mandataire), Maïa Sonnier, Colas Rhône-Alpes-Auvergne, Perrier TP

L'activité de ce chantier de travaux de génie civil et terrassements à l'air libre est fortement dépendante des saisons.

Structure des emplois

(au 31 décembre 2019)



54%
27
emplois
GROUPEMENT
(HORS INTÉRIM)



10%
5
emplois
INTÉRIM



36%
18
emplois
SOUS-TRAITANTS*

* en équivalent temps plein (ETP). Des emplois issus des principales entreprises sous-traitantes qui travaillent sur le site du chantier.

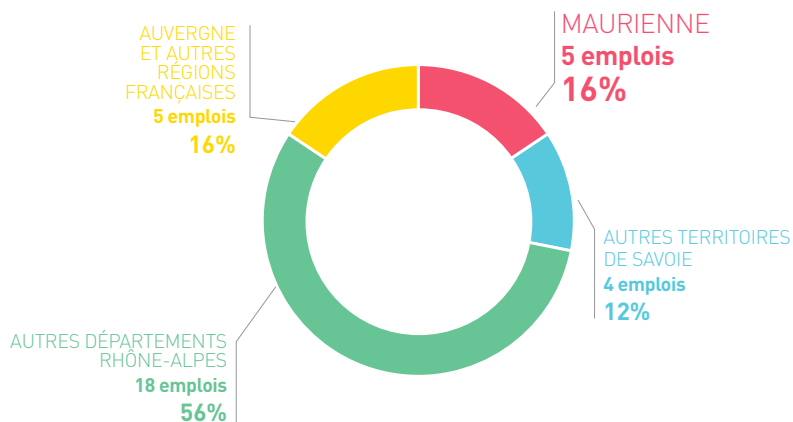


Au 31 décembre 2019, **3 personnes** dont 2 mauriennais bénéficient d'un emploi sur le chantier de la tranchée couverte au titre des **clauses sociales**.

4 28 % DES EMPLOIS DE LA TRANCHÉE COUVERTE ISSUS DE DE LA SAVOIE

Répartition des 32 emplois salariés (groupement et intérim) par origine géographique

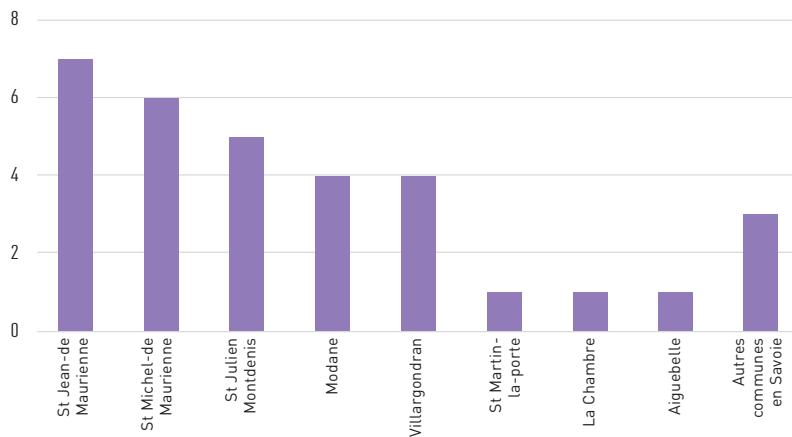
(au 31 décembre 2019)



Source : chantier tranchée couverte, Bouygues TP - Agate

Les communes de résidence* des 32 salariés du chantier (groupement et intérim)

(au 31 décembre 2019)



Source : chantier tranchée couverte, Bouygues TP - Agate

* Tout confondu, résidence principale pour les locaux et résidence temporaire pour le personnel provenant d'autres départements

➔ **23 salariés résident dans un périmètre de 10 km autour du chantier** : à Saint-Julien-Mondenis, Saint-Jean-de-Maurienne, Saint-Michel-de-Maurienne.

III.

LES TRAVAUX D'INTERCONNEXION FERROVIAIRE DE SAINT-JEAN-DE-MAURIENNE

TELT a transféré à SNCF Réseau la maîtrise d'ouvrage d'une partie des travaux de la section transfrontalière du Lyon-Turin : l'ensemble des ouvrages à réaliser pour assurer le **raccordement de la future ligne nouvelle au réseau ferroviaire existant**. Les travaux prévus sur 12 ans ont démarré en 2018. Parmi les choix retenus, un objectif a été de délocaliser sur les sites de Saint-Avre et La Tour-en-Maurienne (Hermillon) certaines fonctionnalités ferroviaires existant actuellement à Saint-Jean-de-Maurienne.

1 LES CHANTIERS TERMINÉS EN DÉCEMBRE 2019

En décembre 2019, on compte près d'une dizaine de chantiers distincts qui se sont achevés depuis 2018, parmi ceux entamés par SNCF Réseau.

- À Saint-Avre et La Tour-en-Maurienne (Hermillon) : travaux de catenaires, pose d'appareils de voie et rénovation du faisceau de maintenance.
- À Saint-Jean-de-Maurienne : démolition de la halle SERNAM et dépose de caténaires.



Montant total des travaux achevés : **2 M€**

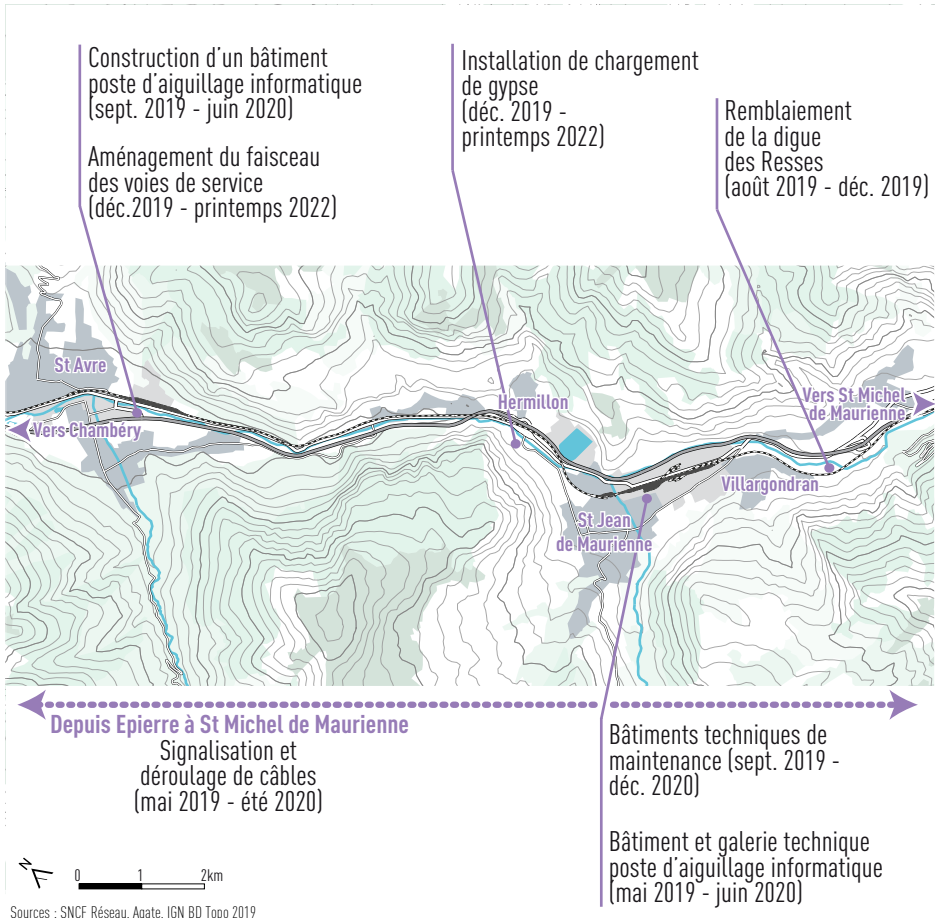
2 LES CHANTIERS EN COURS DE RÉALISATION EN DÉCEMBRE 2019

- 7 chantiers sont en cours de travaux au mois de décembre 2019. Il s'agit de :
- déplacer les bâtiments de maintenance et la galerie technique en dehors des futures emprises du chantier à Saint-Jean-de-Maurienne,
 - installer le bâtiment du poste d'aiguillage informatique à Saint-Avre,
 - aménager le site de chargement de gypse à La Tour-en-Maurienne (Hermillon).



Montant total des travaux en cours : **36,5 M€**

Localisation des 7 chantiers SNCF Réseau en cours à fin décembre 2019



3 LES PROCHAINS CHANTIERS

4 chantiers démarrent en janvier et février 2020 sous maîtrise d'ouvrage SNCF Réseau :

- construction d'un bâtiment poste d'aiguillage à La Tour-en-Maurienne (Hermillon),
- dépose de caténaire,
- construction du pont rail René Cassin,
- divers travaux sur voie ferrée à Saint-Jean-de-Maurienne.

Pour toute information :
pref-mission-grand-chantier@savoie.gouv.fr



DÉMARCHE
**GRAND
CHANTIER**
LYON-TURIN

Une chance pour le territoire

Une initiative portée
et mise en œuvre par



en lien avec

