

# OBSERVATOIRE DU GRAND CHANTIER LYON-TURIN

**DONNÉES CLÉS**



—  
NOVEMBRE 2020

Une initiative portée  
et mise en œuvre par

# DONNÉES CLÉS

---



## INTRODUCTION

Pilotée par l'État, la Région Auvergne-Rhône-Alpes et le Département de la Savoie, la **démarche Grand Chantier Lyon-Turin** vise à préparer l'arrivée des chantiers, accompagner leur déroulement et valoriser les opportunités offertes pour les territoires et leur développement.

Dans ce cadre, l'**Observatoire**, conçu pour le Grand Chantier Lyon-Turin, est mis en oeuvre sur les équipements majeurs de la section transfrontalière du Lyon-Turin. Ainsi, il est expérimenté sur la **galerie de Saint-Martin-La Porte (chantier SMP4)** depuis le début des travaux en 2015, mis en place en 2019 sur la **tranchée couverte de Saint-Julien-Mondenis** et en 2020 sur les autres chantiers côté France.

Véritable outil de suivi des chantiers et de leurs effets sur les territoires, l'objectif de l'Observatoire est de favoriser les bonnes conditions de réalisation des travaux, de mesurer l'implication du tissu économique local et régional et d'anticiper les impacts générés par les chantiers en adaptant les mesures et les politiques d'accompagnement des territoires.

L'Observatoire repose sur une sélection d'indicateurs, dont certains relèvent directement d'un volet chantier (emploi-formation, mobilisation du tissu économique local, hébergement du personnel,...) et d'autres d'un volet territoire, en apportant un éclairage sur les évolutions territoriales liées au chantier.

Ce quatorzième numéro de « **Données clés** » présente les emplois totaux des chantiers TELT et SNCF Réseau, les retombées locales des chantiers SMP4 et tranchée couverte et le bilan des recrutements effectués par MELT (Mon Emploi Lyon-Turin).

# SOMMAIRE

## I.

### PANORAMA DES EMPLOIS DES CHANTIERS TELT ET SNCF RÉSEAU

<b>1</b>	VISION GLOBALE DES EMPLOIS EN SEPTEMBRE 2020 .....	4
<b>2</b>	LES EMPLOIS PRÉVISIONNELS JUSQU'À FIN 2021 .....	5

---

## II.

### RETOMBÉES LOCALES DES CHANTIERS SMP4 ET TRANCHÉE COUVERTE

<b>1</b>	SMP4 : 41% D'EMPLOIS ISSUS DE LA MAURIENNE .....	6
<b>2</b>	TRANCHÉE COUVERTE : 23% D'EMPLOIS D'ORIGINE LOCALE .....	7
<b>3</b>	SMP4 : RÉPARTITION GÉOGRAPHIQUE DE L'ENSEMBLE DES DÉPENSES ENGAGÉES PAR LE GROUPEMENT .....	8
<b>4</b>	TRANCHÉE COUVERTE : ACTIVITÉ DE SOUS-TRAITANCE CONSTATÉE AU 30/06/2020 .....	9

---

## III.

### BILAN DES RECRUTEMENTS EFFECTUÉS PAR MELT SUR UNE ANNÉE

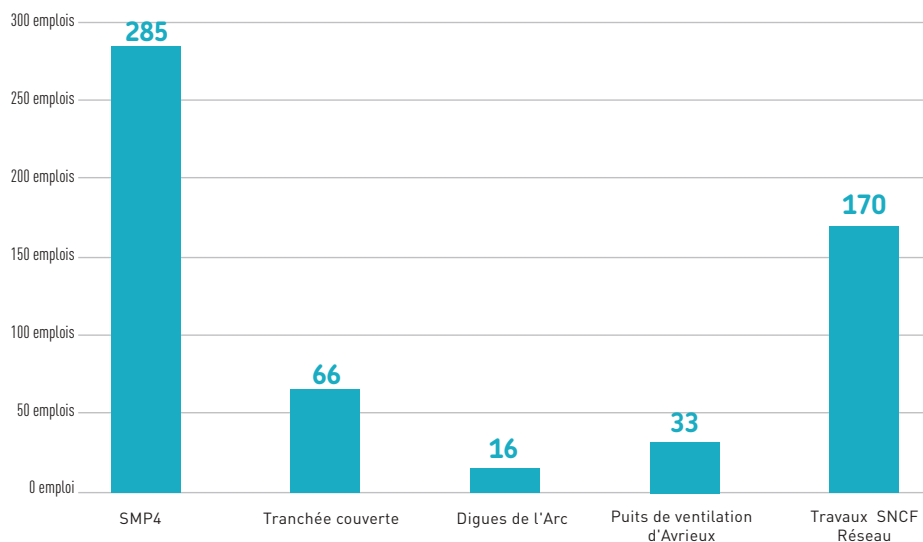
<b>1</b>	45 SALARIÉS RECRUTÉS POUR LES BESOINS DU CHANTIER LYON-TURIN .....	10
<b>2</b>	PROMOTION DES OPPORTUNITÉS D'EMPLOIS ET DES MÉTIERS DU CHANTIER LYON-TURIN .....	11
<b>3</b>	FORMATION DES CANDIDATS SUR 1 ANNÉE .....	11

---

# PANORAMA DES EMPLOIS DES CHANTIERS TELT ET SNCF RÉSEAU

## 1 VISION GLOBALE DES EMPLOIS EN SEPTEMBRE 2020

### Répartition des 570 emplois\* présents sur les sites des chantiers



\* groupements, intérim et sous-traitants

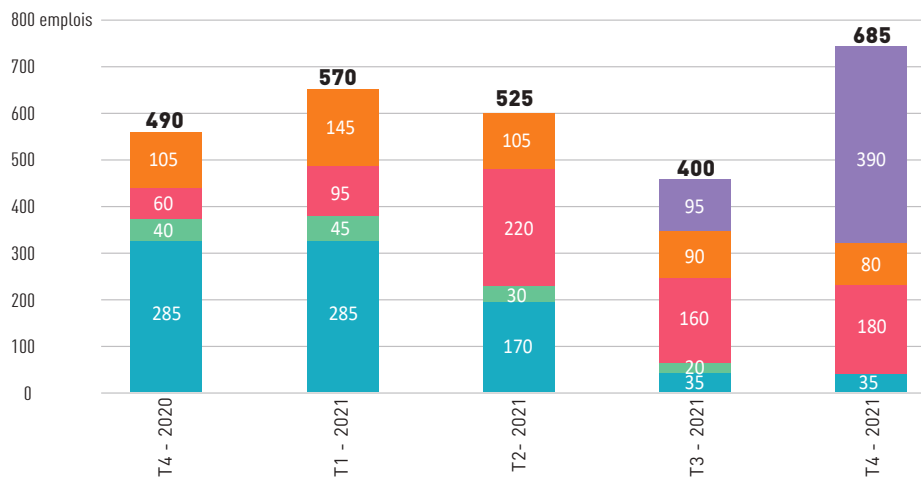
Sources : groupements d'entreprises, TELT, SNCF Réseau



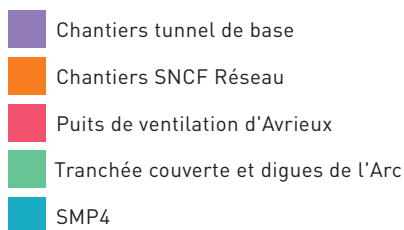
Les travaux SNCF Réseau d'interconnexion ferroviaire  
représentent **13 chantiers** en cours.

## 2 LES EMPLOIS PRÉVISIONNELS JUSQU'À FIN 2021

### Prévision trimestrielle des emplois\* des chantiers TELT et SNCF Réseau



\* présents sur les sites des chantiers (groupement, intérim et sous-traitants)



Source : groupements d'entreprises, TELT, SNCF Réseau



En **2021** : fin des chantiers SMP4 et tranchée couverte.  
Installation des chantiers de travaux du tunnel de base.

## II.

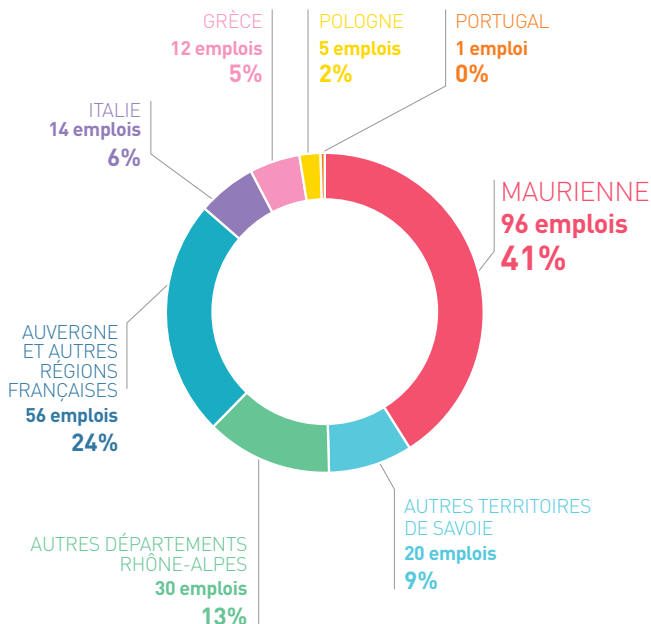
# RETOMBÉES LOCALES

## DES CHANTIERS SMP4 ET TRANCHÉE COUVERTE

### 1 SMP4 : 41% D'EMPLOIS ISSUS DE LA MAURIENNE

#### Répartition des 234 emplois du groupement et de l'intérim par origine géographique\*

(au 30/09/2020)



Source : groupement SMP4 - Agate

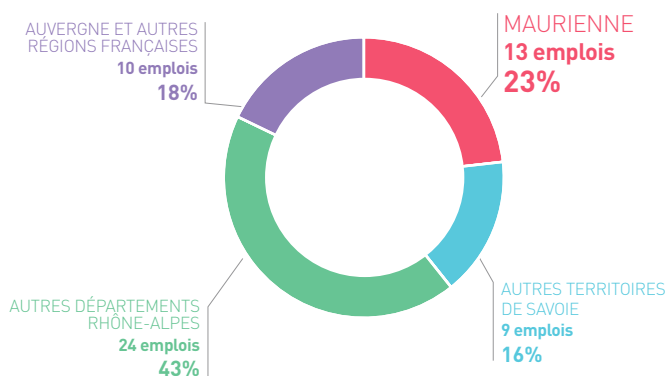
\* origine géographique avant la prise de poste sur le chantier

→ **7% des emplois** occupés par des mineurs conducteurs d'engins grecs et polonais très expérimentés dans les techniques de forage de tunnel en mode traditionnel.

## 2 TRANCHÉE COUVERTE : 23 % D'EMPLOIS D'ORIGINE LOCALE

### Répartition des 56 emplois (groupement et intérim) du chantier par origine géographique\*

(au 30/09/2020)



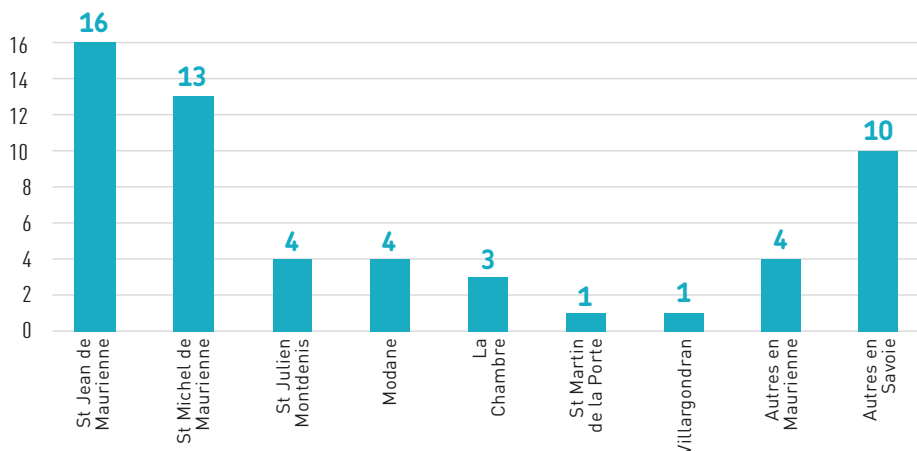
Source : Bouygues TP - Agate

\* origine géographique avant la prise de poste sur le chantier

→ **17 personnes originaires de Savoie** occupent des postes d'ouvriers : travaux routiers, conducteurs d'engins, manœuvres et maçons coffreurs

### Les communes de résidence\* des 56 salariés du chantier (groupement et intérim)

(au 30/09/2020)



Source : Bouygues TP - Agate

\* Tout confondu, résidence principale pour les locaux et résidence temporaire pour le personnel provenant d'autres départements

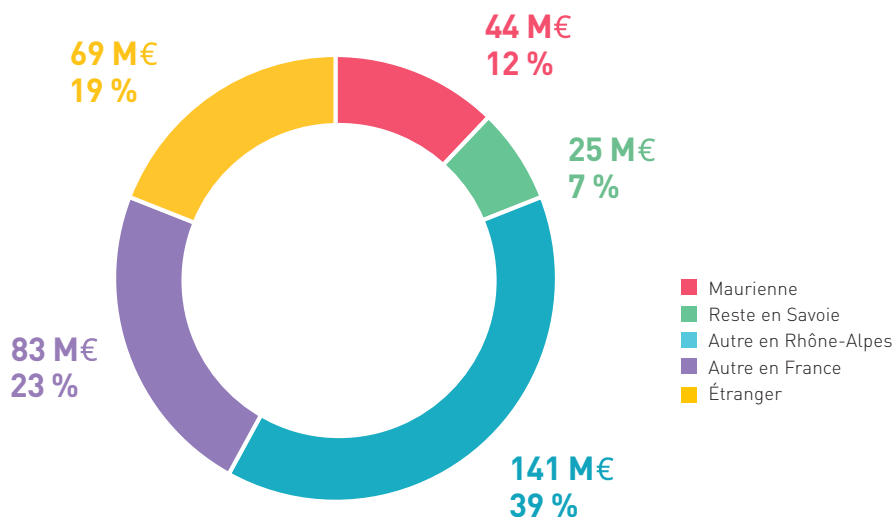
→ **35 salariés résident dans un périmètre de 10 km autour du chantier.**

## II.

### 3 **SMP4 ; RÉPARTITION GÉOGRAPHIQUE DE L'ENSEMBLE DES DÉPENSES\* ENGAGÉES PAR LE GROUPEMENT DEPUIS LE DÉBUT DU CHANTIER**

#### **SMP4 : Décomposition géographique de toutes les dépenses\* engagées (362 M€)**

(au 30/06/2020)



Source : groupement SMP4 - Agate

\*Dépenses d'équipements, sous-traitance, fournitures de matériels, prestataires de services (gardiennage, traiteurs, hôtellerie-restauration, etc) hormis les dépenses de personnel et d'intérim.



12% des dépenses du chantier SMP4 correspondent à des retombées directes sur la **Maurienne**, soit **44 M€**.



## 4 **TRANCHÉE COUVERTE : ACTIVITÉ DE SOUS-TRAITANCE CONSTATÉE AU 30/06/2020**

**105 entreprises sous-traitantes, fournisseurs et prestataires de service** sont intervenues depuis le démarrage du chantier de la tranchée couverte en mars 2019

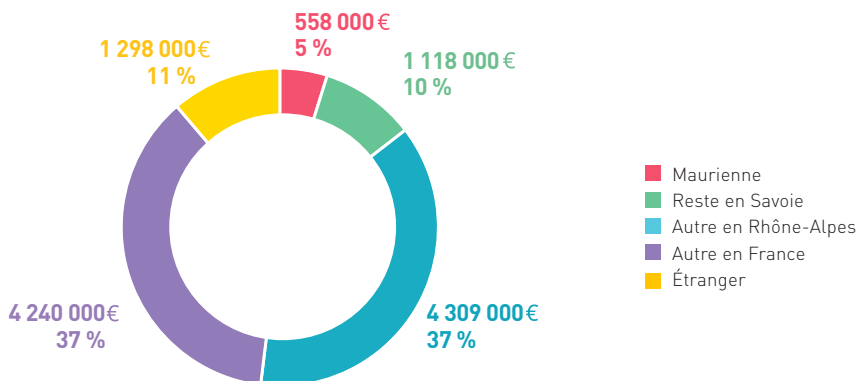
→ dont 63 pour des contrats > 10 000 €  
Cela représente **17 emplois ETP** (équivalent temps plein) en moyenne mensuelle au cours du 2<sup>ème</sup> trimestre 2020.

Le montant total des **contrats engagés au 30/06/2020 s'élève à 15,3 M€**

→ dont 11,5 M€ pour des contrats > 10 000 €

### **Répartition des montants des contrats de sous-traitance, fournisseurs, prestataires engagés (11,5 M€) selon la provenance géographique des entreprises**

(au 30/06/2020)



Source : Bouygues TP - Agate



**17 entreprises savoyardes** réalisent 15 % du montant total des travaux de sous-traitance au 30/06/2020.



# BILAN DES RECRUTEMENTS

## EFFECTUÉS PAR MELT SUR UNE ANNÉE



**Mon Emploi Lyon Turin** met en relation les recruteurs et les salariés du grand chantier Lyon-Turin. La plateforme MELT est animée par Pôle emploi, en lien avec la facilitatrice clauses sociales. Elle est conçue comme un **guichet unique** qui assure 3 rôles principaux :

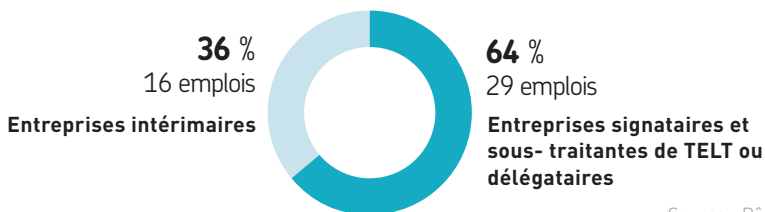
- **Accompagner les entreprises** dans leurs recrutements : de la définition du poste à l'intégration et au suivi des nouveaux salariés
- **Promouvoir les métiers du chantier** notamment à travers des campagnes d'information, dans des salons et forums, ...
- **Orienter et accompagner les candidats** dans leurs recherches d'emploi et de formation.

1

## 45 SALARIÉS RECRUTÉS POUR LES BESOINS

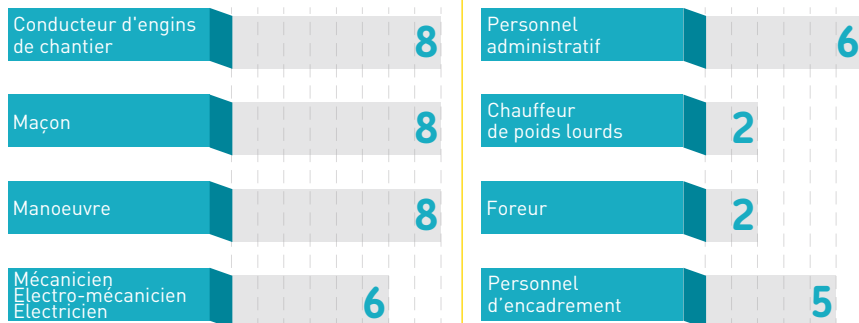
### DU CHANTIER LYON-TURIN d'octobre 2019 à octobre 2020

#### Profil des recrutements MELT



Source : Pôle emploi

#### Les métiers de ces 45 salariés



Source : Pôle emploi

## 2 PROMOTION DES OPPORTUNITÉS D'EMPLOIS ET DES MÉTIERS DU CHANTIER LYON-TURIN

Organisation de :



8

JOB DATING

21 VISITES  
DE PARTENAIRES  
OU D'ENTREPRISES

6 ATELIERS

DE SENSIBILISATION  
DES PRESCRIPTEURS

1

RENCONTRE  
D'ÉCHANGES  
ET DE COORDINATION  
DES AGENCES D'INTÉRIM



Participation à :

10  
FORUMS  
SUR L'EMPLOI



1

WEEK-END  
PORTES OUVERTES  
CHANTIER SMP4

2 SALONS : MONDIAL DES MÉTIERS ET  
FOIRE DE SAVOIE

Source : Pôle emploi [période d'octobre 2019 à octobre 2020]

## 3 FORMATION DES CANDIDATS SUR 1 ANNÉE

Programmation et accompagnement de 2 sessions de formation de conducteurs d'engins de chantier (CACES 2,4,8) pour **20 stagiaires**.

- Taux de reprise d'emploi à l'issue de la formation : **90 %** dans les entreprises locales et chantier Lyon-Turin

# Avancement des excavations du tunnel de base (au 31/10/2020)

10 km

Galerie de reconnaissance de  
St Martin-la-Porte (SMP4)



11 km

Descenderies de  
St Martin-la-Porte,  
La Praz et  
Villarodin-Bourget / Modane



7 km

Galerie de  
reconnaissance  
de la Maddalena



sur 164 km

source : TELT

Pour toute information :  
[pref-mission-grand-chantier@savoie.gouv.fr](mailto:pref-mission-grand-chantier@savoie.gouv.fr)



DÉMARCHE  
**GRAND  
CHANTIER**  
LYON-TURIN

Une chance pour le territoire

Une initiative portée  
et mise en œuvre par



en lien avec

